



Estado do Rio de Janeiro
Município de Angra dos Reis
Controladoria-Geral do Município



**DEMONSTRAÇÃO E AVALIAÇÃO DO CUMPRIMENTO DAS METAS
FISCAIS DO MUNICÍPIO DE ANGRA DOS REIS - RJ**

AUDIÊNCIA PÚBLICA



3º QUADRIMESTRE DE 2019



Estado do Rio de Janeiro
Município de Angra dos Reis
Controladoria-Geral do Município



Pág. 2

SUMÁRIO

✓ BASE LEGAL	5
✓ COMPOSIÇÃO DA ESTRUTURA DA ADMINISTRAÇÃO MUNICIPAL.....	6
✓ ADMINISTRAÇÃO DIRETA.....	7
✓ ADMINISTRAÇÃO INDIRETA.....	8
✓ I – DEMONSTRAÇÃO E AVALIAÇÃO DAS METAS FISCAIS.....	9
✓ DEMONSTRATIVO DA RECEITA ORÇADA/ARRECADADA	9
✓ CONCEITOS IMPORTANTES – RECEITA	10
✓ COMPOSIÇÃO DA RECEITA ARRECADADA.....	11
✓ COMPOSIÇÃO DA RECEITA CORRENTE ARRECADADA.....	12
✓ COMPOSIÇÃO DA RECEITA TRIBUTÁRIA ARRECADADA.....	13



Estado do Rio de Janeiro
Município de Angra dos Reis
Controladoria-Geral do Município



Pág. 3

SUMÁRIO

✓ COMPOSIÇÃO DAS TRANSFERÊNCIAS CORRENTES ARRECADADAS.....	14
✓ DEMONSTRATIVO DO CUMPRIMENTO DAS METAS DE ARRECAÇÃO.....	17
✓ CONCEITOS IMPORTANTES – DESPESA.....	18
✓ DEMONSTRATIVO DA DESPESA ORÇADA ATUALIZADA/EMPENHADA.....	19
✓ CONCEITOS IMPORTANTES – DESPESAS CORRENTES.....	20
✓ CONCEITOS IMPORTANTES – DESPESAS DE CAPITAL	21
✓ DEMONSTRATIVO DO CUMPRIMENTO DAS METAS DE DESPESAS.....	22
✓ DEMONSTRATIVO DA DESPESA ORÇADA ATUALIZADA/EMPENHADA.....	23
✓ II - DEMONSTRAÇÃO E AVALIAÇÃO DAS METAS FISCAIS POR ÓRGÃO.....	25
✓ DEMONSTRATIVO DA DESPESA ORÇADA ATUALIZADA/EMPENHADA/LIQUIDADADA - ÓRGÃO E UNIDADE	25



SUMÁRIO

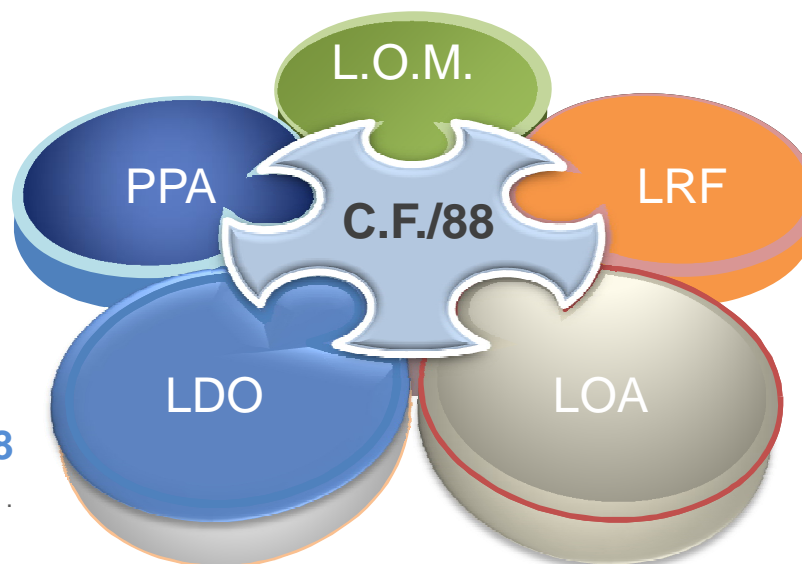
✓ III - DEMONSTRAÇÃO DO CUMPRIMENTO DOS LIMITES.....	26
✓ DESPESAS COM PESSOAL.....	26
✓ APLICAÇÃO DE RECURSOS EM EDUCAÇÃO.....	27
✓ APLICAÇÃO DE RECURSOS DO FUNDEB EM EDUCAÇÃO.....	28
✓ APLICAÇÃO DE RECURSOS EM SAÚDE.....	29
✓ IV – DEMONSTRAÇÃO DO CUMPRIMENTO DOS REPASSES FINANCEIROS AO PODER LEGISLATIVO	30
✓ REPASSES FINANCEIROS AO PODER LEGISLATIVO.....	30
✓ V - DESAFIOS DA GESTÃO.....	31
✓ VI - MISSÃO DA CONTROLADORIA.....	32



CONTROLADORIA-GERAL DO MUNICÍPIO DE ANGRA DOS REIS BASE LEGAL PARA AUDIÊNCIA PÚBLICA

LEI Nº 3.819/2018

LEI Nº 3.792/18



LC Nº 101/2000

LEI Nº 3.820/18



Estado do Rio de Janeiro
Município de Angra dos Reis
Controladoria-Geral do Município



Pág. 6

COMPOSIÇÃO DA ESTRUTURA DA ADMINISTRAÇÃO MUNICIPAL

A Execução Orçamentária do **3º Quadrimestre de 2019** considera as **Receitas Arrecadadas** e as **Despesas Empenhadas** de todos os Órgãos da Administração Municipal, que é composta da seguinte forma:



Administração Direta:

- ✓ Secretarias Municipais;
- ✓ Fundo Municipal de Assistência Social;
- ✓ Fundo Municipal dos Direitos da Criança e do Adolescente;
- ✓ Fundo Municipal de Meio Ambiente;
- ✓ Fundo Municipal de Saúde (FMS);
- ✓ Fundo Municipal de Cultura de Angra dos Reis;
- ✓ Fundo Municipal do Idoso.



Administração Indireta:

- ✓ Fundação Hospitalar – Hospital Municipal da Japuíba;
- ✓ Fundação de Turismo de Angra dos Reis (TURISANGRA);
- ✓ Serviço Autônomo de Água e Esgoto (SAAE);
- ✓ Instituto de Previdência Social do Município (ANGRAPREV);
- ✓ Instituto Municipal do Ambiente de Angra dos Reis



I - DEMONSTRAÇÃO E AVALIAÇÃO DAS METAS FISCAIS



Pág. 9

DEMONSTRATIVO DA RECEITA ORÇADA/ARRECADADA

3º Quadrimestre de 2019

(Setembro a Dezembro de 2019)

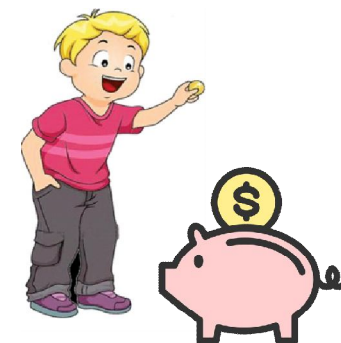
DESCRIÇÃO DA RECEITA	RECEITA ORÇADA (A)	RECEITA ARRECADADA NO 3º QUADRIMESTRE (B)	RECEITA ARRECADADA ATÉ O 3º QUADRIMESTRE (C)	% (C/A)
RECEITAS CORRENTES	1.126.953.178,00	475.338.688,26	1.348.923.850,97	119,69%
RECEITAS DE CAPITAL	72.242.322,00	5.158.444,87	5.993.936,87	8,30%
RECEITAS CORRENTES – INTRA-ORÇAMENTÁRIAS	44.861.500,00	13.045.549,48	38.757.982,83	86,46%
DEDUÇÕES DA RECEITA	-91.506.000,00	-33.832.046,30	-98.484.963,91	107,63%
TOTAL GERAL	1.152.551.000,00	459.710.636,31	1.295.190.806,76	112,38%



I - DEMONSTRAÇÃO E AVALIAÇÃO DAS METAS FISCAIS



CONCEITOS IMPORTANTES:



RECEITAS PÚBLICAS: Todo montante de valores ou bens que **entram nos cofres públicos** em definitivo, destinados a suprir as **despesas públicas**.

RECEITAS CORRENTES: São os ingressos de recursos financeiros oriundos das atividades operacionais, para aplicação em despesas correspondentes, também em atividades operacionais, ou seja, receitas destinadas a cobrir as despesas orçamentárias que **visam à manutenção das atividades governamentais**.

RECEITAS DE CAPITAL: São conhecidas como **secundárias** e resultam das operações de crédito, alienação de bens, recebimento de dívidas e auxílios recebidos pelo órgão ou entidade.

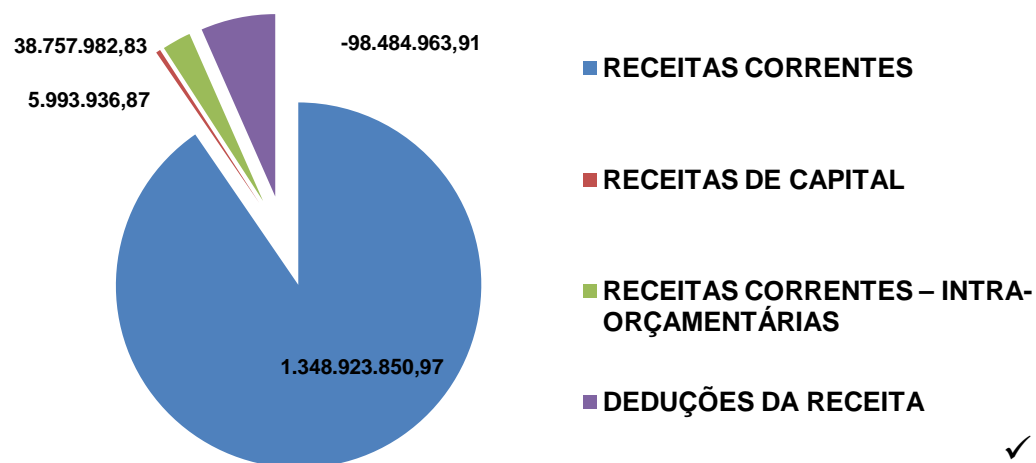




I - DEMONSTRAÇÃO E AVALIAÇÃO DAS METAS FISCAIS

COMPOSIÇÃO DA RECEITA ARRECADADA Até o 3º Quadrimestre de 2019 – (Janeiro a Dezembro de 2019)

DESCRIÇÃO DA RECEITA	RECEITA ARRECADADA ATÉ O 3º QUADRIMESTRE
RECEITAS CORRENTES	1.348.923.850,97
RECEITAS DE CAPITAL	5.993.936,87
RECEITAS CORRENTES – INTRA-ORÇAMENTÁRIAS	38.757.982,83
DEDUÇÕES DA RECEITA	-98.484.963,91
TOTAL GERAL	1.295.190.806,76



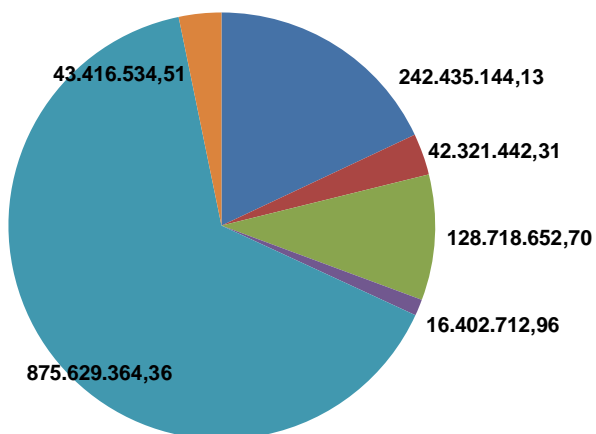
✓ *Receitas Correntes – Maiores Receitas*



I - DEMONSTRAÇÃO E AVALIAÇÃO DAS METAS FISCAIS

COMPOSIÇÃO DAS RECEITAS CORRENTES ARRECADADAS Até o 3º Quadrimestre de 2019 – (Janeiro a Dezembro de 2019)

DESCRIÇÃO DA RECEITA	RECEITA ARRECADADA ATÉ O 3º QUADRIMESTRE
RECEITAS CORRENTES	1.348.923.850,97
RECEITA TRIBUTÁRIA (Impostos, Taxas e Contribuições de Melhoria)	242.435.144,13
RECEITA DE CONTRIBUIÇÕES	42.321.442,31
RECEITA PATRIMONIAL	128.718.652,70
RECEITA DE SERVIÇOS	16.402.712,96
TRANSFERÊNCIAS CORRENTES	875.629.364,36
OUTRAS RECEITAS CORRENTES	43.416.534,51



- RECEITA TRIBUTÁRIA (Impostos, Taxas e Contribuições de Melhoria)
- RECEITA DE CONTRIBUIÇÕES
- RECEITA PATRIMONIAL
- RECEITA DE SERVIÇOS
- TRANSFERÊNCIAS CORRENTES
- OUTRAS RECEITAS CORRENTES



As Maiores Receitas São:

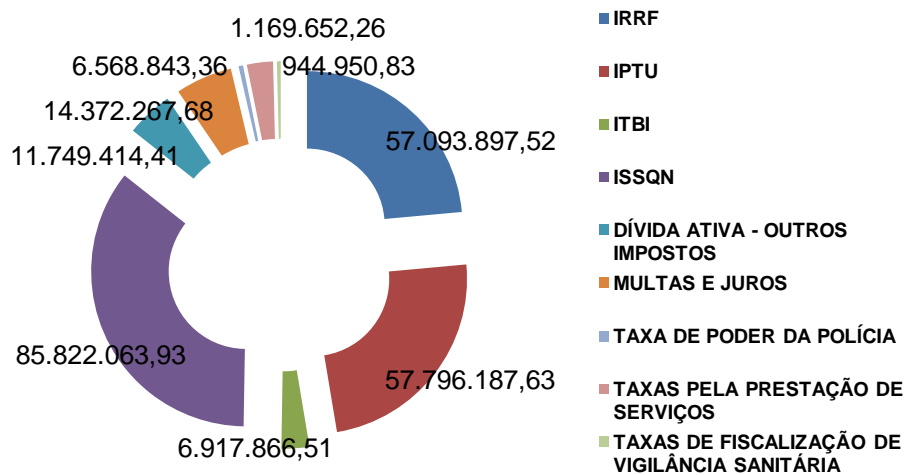
- *Transferências Correntes*
- *Receita Tributária*



I - DEMONSTRAÇÃO E AVALIAÇÃO DAS METAS FISCAIS

COMPOSIÇÃO DA RECEITA TRIBUTÁRIA ARRECADADA Até o 3º Quadrimestre de 2019 – (Janeiro a Dezembro de 2019)

DESCRIÇÃO DA RECEITA	RECEITA ARRECADADA ATÉ O 3º QUADRIMESTRE
RECEITA TRIBUTÁRIA (Impostos, Taxas e Contribuições de Melhoria)	242.435.144,13
IRRF	57.093.897,52
IPTU	57.796.187,63
ITBI	6.917.866,51
ISSQN	85.822.063,93
DÍVIDA ATIVA	11.749.414,41
MULTAS E JUROS (Impostos e Dívida Ativa)	14.372.267,68
TAXA DE PODER DA POLÍCIA	1.169.652,26
TAXAS PELA PRESTAÇÃO DE SERVIÇOS	6.568.843,36
TAXAS DE FISCALIZAÇÃO DE VIGILÂNCIA SANITÁRIA	944.950,83



As Maiores Receitas São:

- ISSQN
- IPTU





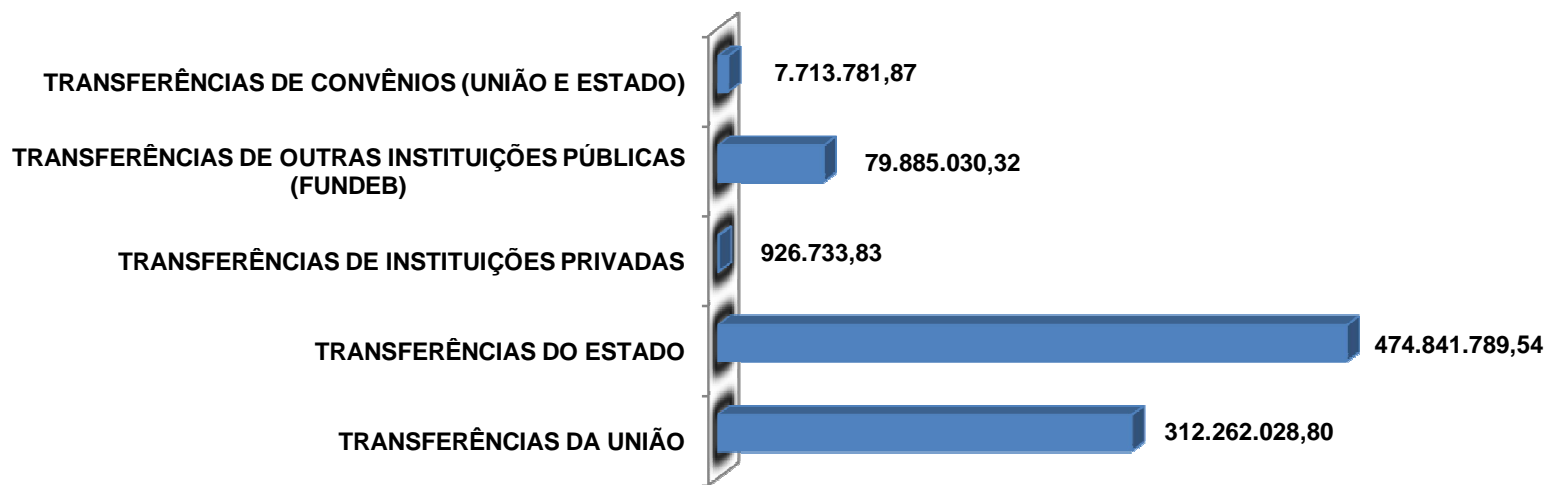
I - DEMONSTRAÇÃO E AVALIAÇÃO DAS METAS FISCAIS



Pág. 14

COMPOSIÇÃO DAS TRANSFERÊNCIAS CORRENTES ARRECADADAS Até o 3º Quadrimestre de 2019 – (Janeiro a Dezembro de 2019)

DESCRIÇÃO DA RECEITA	RECEITA ARRECADADA ATÉ O 3º QUADRIMESTRE
TRANSFERÊNCIAS CORRENTES	875.629.364,36
TRANSFERÊNCIAS DA UNIÃO	312.262.028,80
TRANSFERÊNCIAS DO ESTADO	474.841.789,54
TRANSFERÊNCIAS DE INSTITUIÇÕES PRIVADAS	926.733,83
TRANSFERÊNCIAS DE OUTRAS INSTITUIÇÕES PÚBLICAS (FUNDEB)	79.885.030,32
TRANSFERÊNCIAS DE CONVÊNIOS (UNIÃO E ESTADO)	7.713.781,87





I - DEMONSTRAÇÃO E AVALIAÇÃO DAS METAS FISCAIS

COMPOSIÇÃO DAS TRANSFERÊNCIAS CORRENTES ARRECADADAS Até o 3º Quadrimestre de 2019 – (Janeiro a Dezembro de 2019)

DESCRIÇÃO DA RECEITA	RECEITA ARRECADADA ATÉ O 3º QUADRIMESTRE
TRANSFERÊNCIAS CORRENTES	875.629.364,36
TRANSFERÊNCIAS DA UNIÃO	312.262.028,80
Cota Parte do FPM	70.033.968,21
Cota Parte do ITR	85.250,68
Cota Parte da Compensação Financeira de Recursos Minerais - CFEM	112.282,94
Cota Parte Royalties - Comp Financ pela Produção de Petróleo Lei 7.990/89	73.625.174,20
Cota Parte Royalties - Petróleo – União Lei 9.478/97 Art. 49 I e II	57.963.937,22
Cota Parte do Fundo Especial do Petróleo – FEP	993.045,71
Transferências de Recursos do Sistema Único de Saúde - SUS	94.318.252,17
Transferências de Recursos do Fundo Nacional do Desenvolvimento da Educação - FNDE	11.760.092,04
Outras Transferências da União	3.370.025,63





I - DEMONSTRAÇÃO E AVALIAÇÃO DAS METAS FISCAIS



Pág. 16

COMPOSIÇÃO DAS TRANSFERÊNCIAS CORRENTES ARRECADADAS Até o 3º Quadrimestre de 2019 – (Janeiro a Dezembro de 2019)

DESCRIÇÃO DA RECEITA	RECEITA ARRECADADA ATÉ O 3º QUADRIMESTRE
TRANSFERÊNCIAS CORRENTES	875.629.364,36
TRANSFERÊNCIAS DO ESTADO	474.841.789,54
Cota Parte ICMS	402.272.598,06
Cota Parte IPVA	15.577.924,66
Cota Parte sobre Exportação - IPI	10.048.285,19
Cota Parte da Contribuição de Intervenção no Domínio Econômico – CIDE	150.731,50
Cota Parte Royalties	27.705.910,35
Outras Transferências do Estado	19.086.339,78
TRANSFERÊNCIAS DE INSTITUIÇÕES PRIVADAS	926.733,83
Convênio Ensino-Saúde	926.733,83
TRANSFERÊNCIAS DE OUTRAS INSTITUIÇÕES PÚBLICAS (FUNDEB)	79.885.030,32
FUNDEB	79.885.030,32
TRANSFERÊNCIAS DE CONVÊNIOS (UNIÃO E ESTADO)	7.713.781,87
Transferências de Convênios do Estado	4.800.000,00
Outras Transferências do Estado - Secretaria de Estado de Saúde UPA	4.800.000,00
Transferências de Convênios da União	2.913.781,87
Transferências de Recursos do Fundo Nacional de Assistência Social - FNAS	2.913.781,87





- DEMONSTRAÇÃO E AVALIAÇÃO DAS METAS FISCAIS

DEMONSTRATIVO DO CUMPRIMENTO DAS METAS DE ARRECADAÇÃO PODER EXECUTIVO – 3º Quadrimestre/2019 (Janeiro a Dezembro de 2019)

PERÍODO 3º QUADRIMESTRE DE 2019

COMPORTAMENTO DA RECEITA EM RELAÇÃO À META NO 3º QUADRIMESTRE – 2019

Meta da Receita	Correntes ...	1.127.153.178,00
	Capital	72.242.322,00
	Intra - Orçamentária	44.861.500,00
	Deduções ...	(91.506.000,00)
	Total	1.152.751.000,00
Receitas Realizadas	Correntes ...	1.348.923.850,97
	Capital	5.993.936,87
	Intra – Orçamentária	38.757.982,83
	Deduções ...	(98.484.963,91)
	Total	1.295.190.806,76

•A MAIOR: R\$ 142.439.806,76



I - DEMONSTRAÇÃO E AVALIAÇÃO DAS METAS FISCAIS

CONCEITOS IMPORTANTES:

DESPESAS PÚBLICAS: São dispêndios para aplicação na manutenção da Máquina Pública (Despesas Correntes ou Custeio) e no Investimento (Despesas de Capital).



DESPESAS CORRENTES

- Pessoal e Encargos Sociais
- Juros e Encargos da Dívida
- Outras Despesas Correntes

DESPESAS DE CAPITAL

- Investimentos
- Inversões Financeiras
- Amortização da Dívida





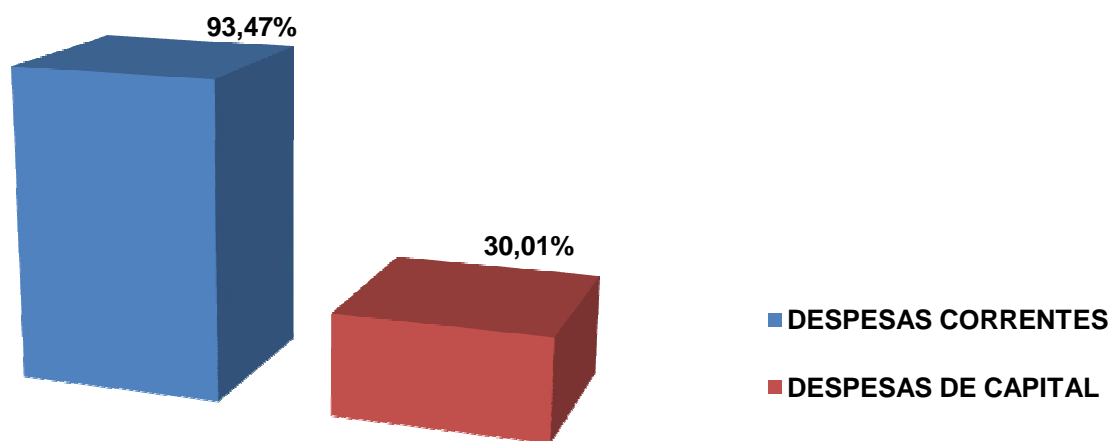
I - DEMONSTRAÇÃO E AVALIAÇÃO DAS METAS FISCAIS



Pág. 19

DEMONSTRATIVO DA DESPESA ORÇADA ATUALIZADA/EMPENHADA ATÉ O 3º QUADRIMESTRE - Janeiro a Dezembro de 2019

DESCRIÇÃO DAS DESPESAS	Despesa Orçada Atualizada (A)	Despesas Empenhada no 3º Quadrimestre (B)	Despesas Empenhadas até o 3º Quadrimestre (C)	% (C/A)
DESPESAS CORRENTES	1.075.714.391,32	126.157.000,16	1.005.496.652,84	93,47%
DESPESAS DE CAPITAL	172.071.423,95	-13.238.243,56	51.638.400,18	30,01%
RESERVA DE CONTINGÊNCIA	39.640.000,00	0,00	0,00	0,00%
TOTAL	1.287.425.815,27	112.918.756,60	1.057.135.053,02	82,11%





I - DEMONSTRAÇÃO E AVALIAÇÃO DAS METAS FISCAIS

CONCEITOS IMPORTANTES:

DESPESAS CORRENTES: Constituem o grupo de Despesas da Administração Pública para **manutenção e o funcionamento dos Serviços Públicos**, em geral.



Combustível



Limpeza Pública



Medicamentos



Merenda



Folha Pagamento de Pessoal



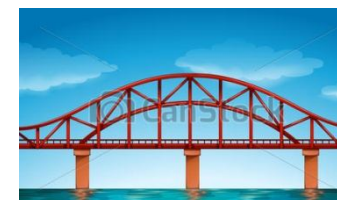
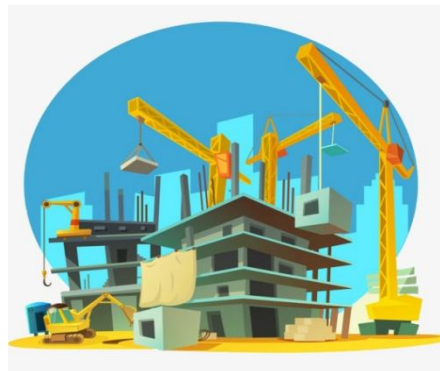


I - DEMONSTRAÇÃO E AVALIAÇÃO DAS METAS FISCAIS

CONCEITOS IMPORTANTES:

DESPESAS DE CAPITAL: Constituem o grupo de Despesas da Administração Pública, com intenção de adquirir ou constituir bens de capital que contribuirão para a produção ou geração de novos bens ou serviços que integrarão o **Patrimônio Público**, como:

Ruas, Rodovias, Praças, Parques, Jardins e etc.





I - DEMONSTRAÇÃO E AVALIAÇÃO DAS METAS FISCAIS

DEMONSTRATIVO DO CUMPRIMENTO DAS METAS DE DESPESAS PODER EXECUTIVO – 3º Quadrimestre/2019 (Janeiro a Dezembro de 2019)

PERÍODO 3º QUADRIMESTRE DE 2019

COMPORTAMENTO DA DESPESA REALIZADA NO 3º QUADRIMESTRE – 2019

Meta da Despesa		Correntes ...	985.021.400,00
		Capital	124.089.600,00
		Reserva de Contingência...	4.000.000,00
		Reserva Orçamentária do RPPS...	39.640.000,00
		Total	1.152.751.000,00
Despesas Realizadas (Empenhadas)		Correntes ...	1.005.496.652,84
		Capital	51.638.400,18
		Total	1.057.135.053,02

•A MENOR: R\$ 95.615.946,98



I - DEMONSTRAÇÃO E AVALIAÇÃO DAS METAS FISCAIS

DEMONSTRATIVO DA DESPESA ORÇADA ATUALIZADA/EMPENHADA PODER EXECUTIVO - ATÉ O 3º QUADRIMESTRE / 2019

DESCRIÇÃO DAS DESPESAS	Despesa Orçada Atualizada (A)	Despesas Empenhada no 3º Quadrimestre (B)	Despesas Empenhadas até o 3º Quadrimestre (C)	% (C/A)
DESPESAS CORRENTES	1.075.714.391,32	126.157.000,16	1.005.496.652,84	93,47%
Despesas c/ Pessoal e Encargos Sociais	553.892.410,70	75.133.339,16	529.356.671,63	95,57%
Juros sobre a Dívida por Contrato	2.762.942,88	-392.063,77	2.762.936,23	100,00%
Outros Encargos Sobre Dívida por Contrato	2.416.608,76	-224.918,95	2.385.557,80	98,72%
Outros Serv. de Terc – Pessoa Jurídica	3.781.186,37	-201.535,75	3.246.023,58	85,85%
Contribuições	344.339,70	316.944,70	316.944,70	92,04%
Subvenções Sociais	835.966,09	0,00	835.966,09	100,00%
Outros Benefícios Assistenciais	4.800,00	0,00	0,00	0,00%
Diárias	814.340,98	69.311,68	621.295,37	76,29%
Material de Consumo	43.950.481,32	9.294.555,25	36.619.069,29	83,32%
Premiações	22.347,20	0,00	17.347,20	77,63%
Material de Distribuição Gratuita	6.197.425,74	1.514.492,76	5.927.165,79	95,64%
Passagens e Despesas com Locomoção	4.570.780,95	308.453,99	4.177.068,37	91,39%
Serviços de Consultoria	6.056.828,46	-1.277.571,54	6.023.185,58	99,44%
Outros Serviços de Terceiros - Pessoa Física	12.992.953,81	1.810.694,31	11.078.290,43	85,26%
Locação de Mão de Obra	150.000,00	0,00	33.000,00	22,00%
Outros Serviços de Terceiros - Pessoa Jurídica	354.748.157,27	33.006.390,25	325.441.715,37	91,74%
Outros Serviços de Tecnologia Informação e Comunicação - Pessoa Jurídica	13.731.082,65	128.597,76	12.249.216,49	89,21%
Auxílio Alimentação	27.693.397,34	-1.781.550,24	27.460.713,84	99,16%
Obrigações Tributárias e Contributivas	11.277.267,61	3.677.135,47	10.328.275,63	91,58%
Outros Auxílios Financeiros a Pessoas Físicas	3.482.936,99	-287.964,50	1.905.353,66	54,71%
Sentenças Judiciais	10.879.262,53	2.918.624,03	10.426.507,54	95,84%
Despesas de Exercícios Anteriores	10.682.651,27	2.136.789,51	10.469.868,40	98,01%
Indenizações e Restituições	4.426.222,70	7.276,04	3.814.479,85	86,18%



I - DEMONSTRAÇÃO E AVALIAÇÃO DAS METAS FISCAIS



Pág. 24

DEMONSTRATIVO DA DESPESA ORÇADA ATUALIZADA/EMPENHADA PODER EXECUTIVO - ATÉ O 3º QUADRIMESTRE / 2019

DESCRIÇÃO DAS DESPESAS	Despesa Orçada Atualizada (A)	Despesas Empenhada no 3º Quadrimestre (B)	Despesas Empenhadas até o 3º Quadrimestre (C)	% (C/A)
DESPESAS DE CAPITAL	172.071.423,95	-13.238.243,56	51.638.400,18	30,01%
Serviços de T.I.C. Pessoa Jurídica	17.000,00	10.363,90	10.363,90	60,96%
Obras e Instalações	136.683.025,09	-17.947.661,38	31.686.332,92	23,18%
Equipamentos e Material Permanente	28.160.976,54	4.810.285,25	12.842.512,37	45,60%
Principal da Dívida Contratual	7.210.422,32	-111.231,33	7.099.190,99	98,46%
RESERVA DE CONTINGÊNCIA	39.640.000,00	0,00	0,00	0,00%
TOTAL	1.287.425.815,27	112.918.756,60	1.057.135.053,02	82,11%



II - DEMONSTRAÇÃO E AVALIAÇÃO DAS METAS FISCAIS POR ÓRGÃO

DEMONSTRATIVO DA DESPESA ORÇADA ATUALIZADA/EMPENHADA/LIQUIDADADA POR ÓRGÃO E UNIDADE DO PODER EXECUTIVO – ATÉ O 3º QUADRIMESTRE/2019

ÓRGÃO E UNIDADE	Despesa Orçada Atualizada	Despesa Empenhada até o 3º Quadrimestre	Despesa Liquidada até o 3º Quadrimestre
Secretaria de Governo e Relações Institucionais	37.452.547,31	35.265.182,00	29.702.417,60
Procuradoria-Geral	18.699.615,42	18.242.042,26	18.182.500,18
Controladoria-Geral	2.328.419,25	2.307.359,43	2.289.410,69
Secretaria de Administração	72.709.111,92	70.732.943,28	65.225.002,26
Secretaria de Finanças	26.117.702,91	25.772.873,04	21.869.051,98
Secretaria de Educação, Ciência e Tecnologia	171.512.170,69	163.228.995,96	154.139.847,70
Secretaria de Saúde	4.219.700,04	3.361.981,55	2.950.191,71
Secretaria de Desenvolvimento Urbano e Sustentabilidade	239.589.540,67	200.297.754,23	178.286.222,99
Secretaria de Desenvolvimento Social e Promoção da Cidadania	16.200.890,95	14.216.921,44	13.581.027,16
Secretaria de Desenvolvimento Econômico	10.902.542,04	9.014.214,93	7.379.830,86
Fundação de Turismo de Angra dos Reis - TURISANGRA	29.225.334,19	22.598.031,41	17.280.103,38
Instituto de Previdência Social do Município de Angra dos Reis	158.592.000,00	101.274.688,46	101.255.942,99
Serviço Autônomo de Água e Esgotos - SAAE	92.365.086,01	27.177.256,23	26.115.294,98
Fundo Municipal de Assistência Social	10.934.184,60	8.688.508,62	7.999.978,11
Fundo Municipal de Saúde	295.474.190,96	267.218.747,02	251.963.073,79
Fundo Municipal dos Direitos da Criança e do Adolescente	815.555,37	22.946,92	22.946,92
Fundo Municipal de Meio Ambiente	14.090.191,56	5.854.989,26	3.812.499,25
Fundo Municipal do Idoso	660.459,49	551.800,00	551.800,00
Fundo Municipal de Cultura de Angra dos Reis	839.039,70	306.644,70	306.644,70
Fundação Hospital Jorge Elias Miguel – Hospital Municipal da Japuiba - HMJ	67.003.742,58	64.169.566,46	58.003.867,81
Instituto Municipal do Ambiente de Angra dos Reis	6.232.652,09	5.512.634,86	5.459.349,86
Encargos Gerais	11.461.137,52	11.318.970,96	11.042.556,77
Total Geral	1.287.425.815,27	1.057.135.053,02	977.419.561,69



III - DEMONSTRAÇÃO DO CUMPRIMENTO DOS LIMITES

DESPESAS COM PESSOAL – PODER EXECUTIVO PERÍODO: JANEIRO/2019 A DEZEMBRO/2019



FONTE: DEMONSTRATIVOS CONTÁBEIS CGM E RGF - 3º Quadrimestre - 2019



III - DEMONSTRAÇÃO DO CUMPRIMENTO DOS LIMITES



APLICAÇÃO DE RECURSOS EM EDUCAÇÃO

Período: Janeiro a Dezembro de 2019

TOTAL DAS RECEITAS RESULTANTES DE IMPOSTOS

731.565.566,80

LIMITE CONSTITUCIONAL (MÍNIMO)
(Caput do artigo 212 da CF/88)

25%

182.891.391,70

TOTAL DAS DESPESAS COM MANUTENÇÃO E DESENVOLVIMENTO DO ENSINO

26,70%

195.314.787,70





III - DEMONSTRAÇÃO DO CUMPRIMENTO DOS LIMITES

APLICAÇÃO DE RECURSOS DO FUNDEB EM EDUCAÇÃO

Período: Janeiro a Dezembro de 2019

FUNDO DE MANUTENÇÃO E DESENVOLVIMENTO DA EDUCAÇÃO BÁSICA - FUNDEB

RECEITA TOTAL DO FUNDEB (Transferência + Aplicação Financeira)	80.092.349,30
TOTAL DA DESPESA COM RECURSOS DO FUNDEB (do Exercício)	79.403.304,60
PERCENTUAL DO TOTAL APLICADO SOBRE A RECEITA DO FUNDEB	99,14%
DESPESA CUSTEADA COM SUPERÁVIT FINANCEIRO DO EXERCÍCIO ANTERIOR - RECURSOS DO FUNDEB	5.066.564,30
MÍNIMO DE 60% DO FUNDEB NA REMUNERAÇÃO DOS PROFISSIONAIS DO MAGISTÉRIO (Artigo 60, caput, § 5º do ADCT da Constituição Federal)	48.055.409,58
VALOR APLICADO NA REMUNERAÇÃO COM PROFISSIONAIS DO MAGISTÉRIO	68.686.755,90
PERCENTUAL APLICADO SOBRE A RECEITA DO FUNDEB NA REMUNERAÇÃO DOS PROFISSIONAIS DO MAGISTÉRIO	85,76%



III - DEMONSTRAÇÃO DO CUMPRIMENTO DOS LIMITES



APLICAÇÃO DE RECURSOS EM SAÚDE

Período: Janeiro a Dezembro de 2019

TOTAL DAS RECEITAS RESULTANTES DE IMPOSTOS		731.565.566,80
LIMITE CONSTITUCIONAL (MÍNIMO)	15%	109.734.835,02
TOTAL DAS DESPESAS COM AÇÕES E SERVIÇOS PÚBLICOS DE SAÚDE	30,75%	224.939.997,40
DIFERENÇA A MAIOR		115.205.162,38





IV - DEMONSTRAÇÃO DO CUMPRIMENTO DOS REPASSES FINANCEIROS AO PODER LEGISLATIVO

3º QUADRIMESTRE/2019

ORÇAMENTO INICIAL (EXERCÍCIO 2019)	ORÇAMENTO ATUALIZADO NO QUADRIMESTRE	REPASSE EFETUADO NO 3º QUADRIMESTRE (Setembro a Dezembro)	REPASSE EFETUADO ATÉ O 3º QUADRIMESTRE (Janeiro a Dezembro)	DEVOLUÇÃO DE SALDO Não Utilizado
34.400.000,00	38.687.463,28	15.754.127,92	38.687.463,28	1.309.333,38



V – DESAFIOS DA GESTÃO



Pág. 31

DESAFIOS DA GESTÃO 2017-2020

**REDUZIR AS DESPESAS (CUSTEIO
E DÍVIDA)**

**AMPLIAR A CAPTAÇÃO DE RECEITAS
NÃO TRIBUTÁRIAS**

**AMPLIAR A ARRECADAÇÃO DE RECEITAS
TRIBUTÁRIAS**

**AMPLIAR A CAPACIDADE DE
INVESTIMENTOS**



VI – MISSÃO DA CONTROLADORIA



A Controladoria-Geral do Município de Angra dos Reis tem como missão institucional coordenar e formular as diretrizes de Controle Interno do Poder Executivo e exercer os controles contábeis, financeiros, orçamentários, operacionais, patrimoniais e da aplicação das subvenções e renúncias de receitas, bem como gerar informações para subsidiar as tomadas de decisões relacionadas aos Programas de Governo para a Efetividade da Gestão Municipal.

Buscando o **Equilíbrio das Contas Públicas em nosso Município.**





Estado do Rio de Janeiro
Município de Angra dos Reis
Controladoria-Geral do Município

PREFEITURA
Angra

Pág. 33

OBRIGADO!

F I M



CONTROLADORIA-GERAL DO MUNICÍPIO

Roberto Peixoto

Controlador-Geral do Município