

Jaconema: 2013

Corresponde a seguinte localidade: Jaconema

Gráfico 1: Temperatura

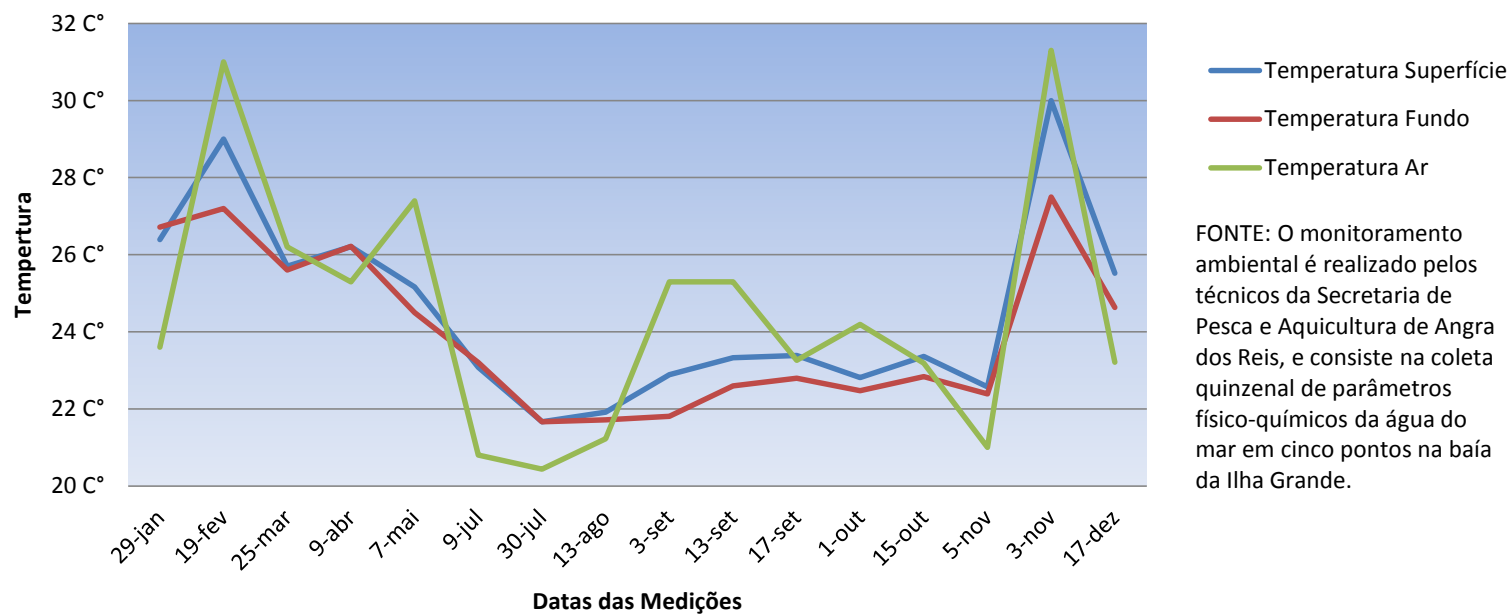
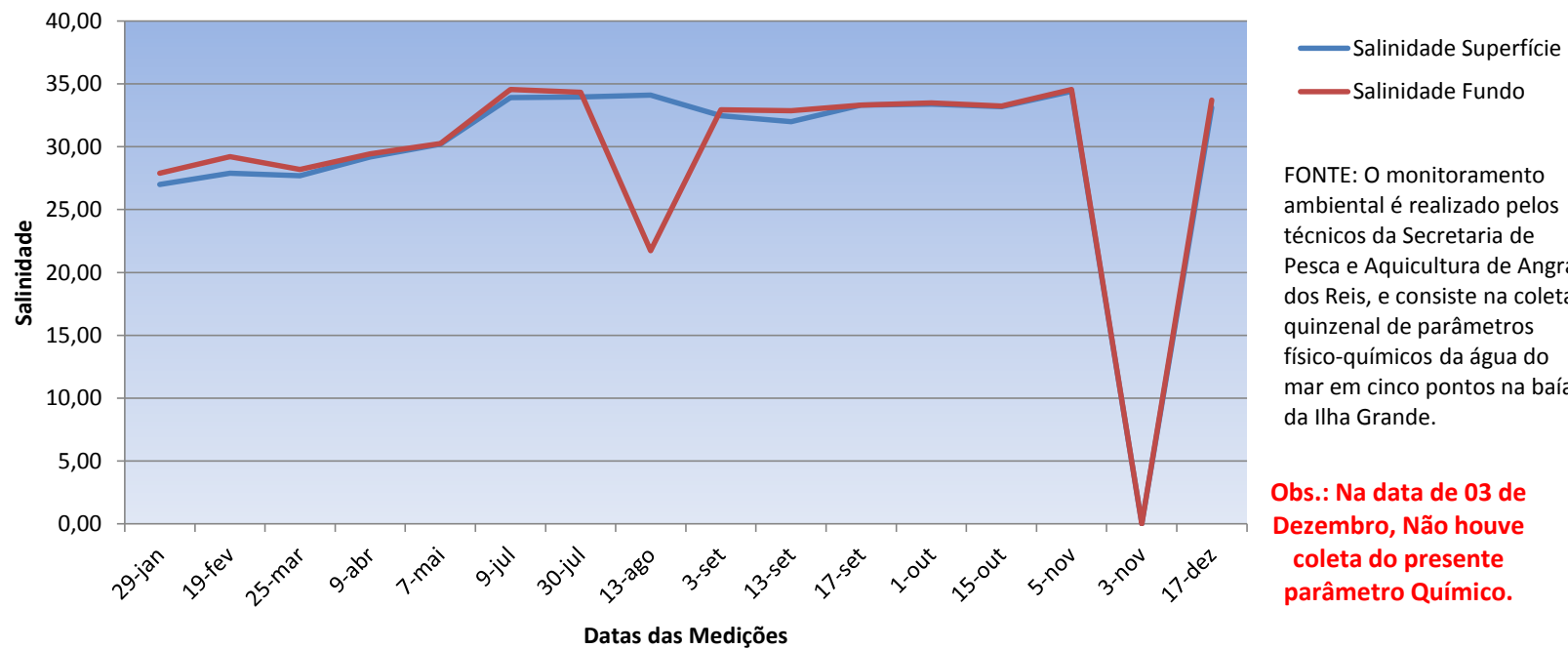


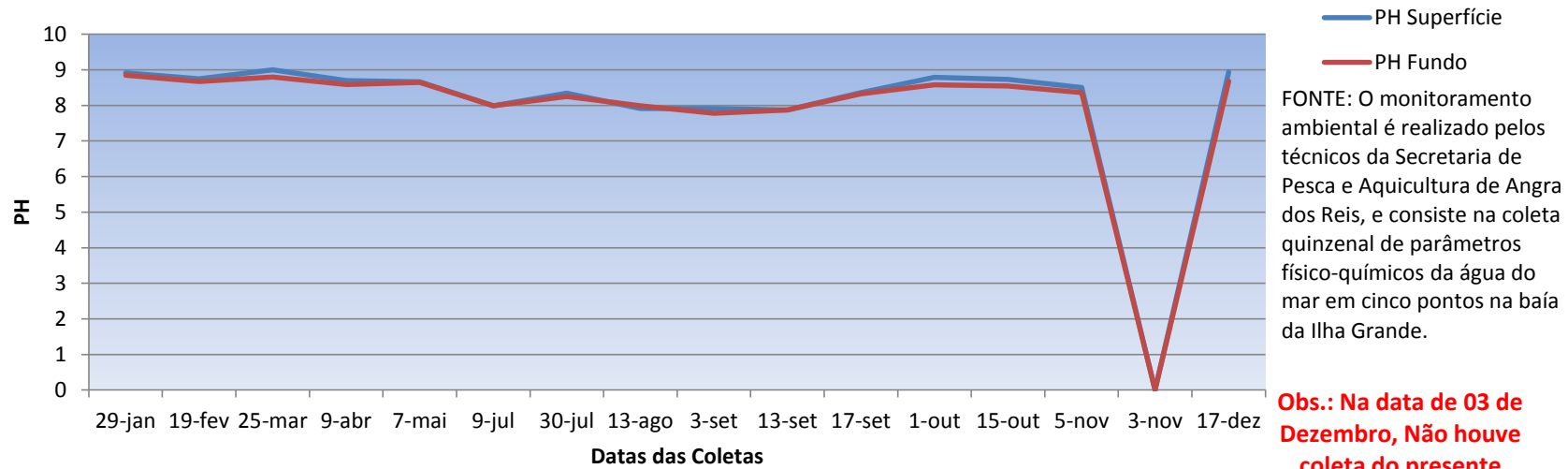
Gráfico 2: Salinidade



FONTE: O monitoramento ambiental é realizado pelos técnicos da Secretaria de Pesca e Aquicultura de Angra dos Reis, e consiste na coleta quinzenal de parâmetros físico-químicos da água do mar em cinco pontos na baía da Ilha Grande.

Obs.: Na data de 03 de Dezembro, Não houve coleta do presente parâmetro Químico.

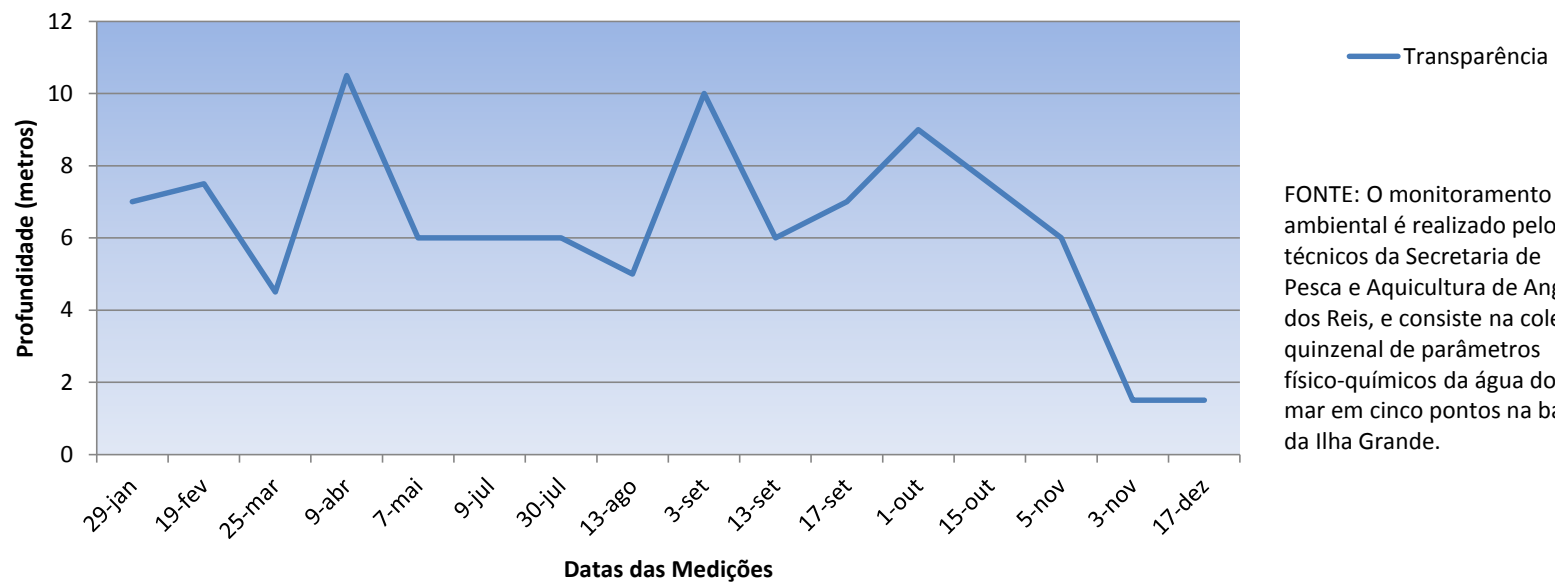
Gráfico 3: PH



FONTE: O monitoramento ambiental é realizado pelos técnicos da Secretaria de Pesca e Aquicultura de Angra dos Reis, e consiste na coleta quinzenal de parâmetros físico-químicos da água do mar em cinco pontos na baía da Ilha Grande.

Obs.: Na data de 03 de Dezembro, Não houve coleta do presente parâmetro Químico.

Gráfico 4: Transparência



FONTE: O monitoramento ambiental é realizado pelos técnicos da Secretaria de Pesca e Aquicultura de Angra dos Reis, e consiste na coleta quinzenal de parâmetros físico-químicos da água do mar em cinco pontos na baía da Ilha Grande.