

Ponta Leste: 2014

Corresponde as seguintes localidades: Ponta Leste, Castelhanos e Praia da Baleia

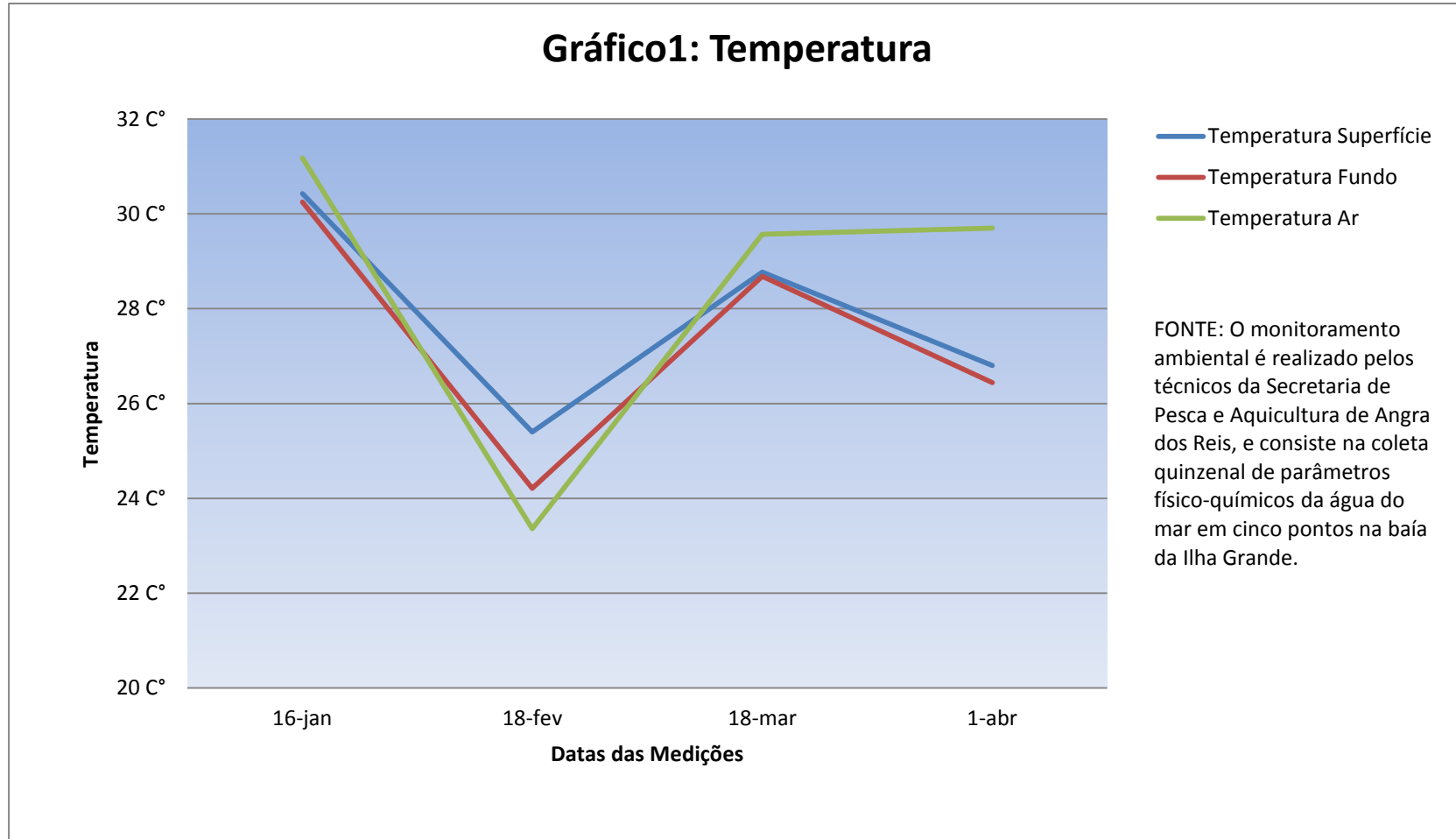
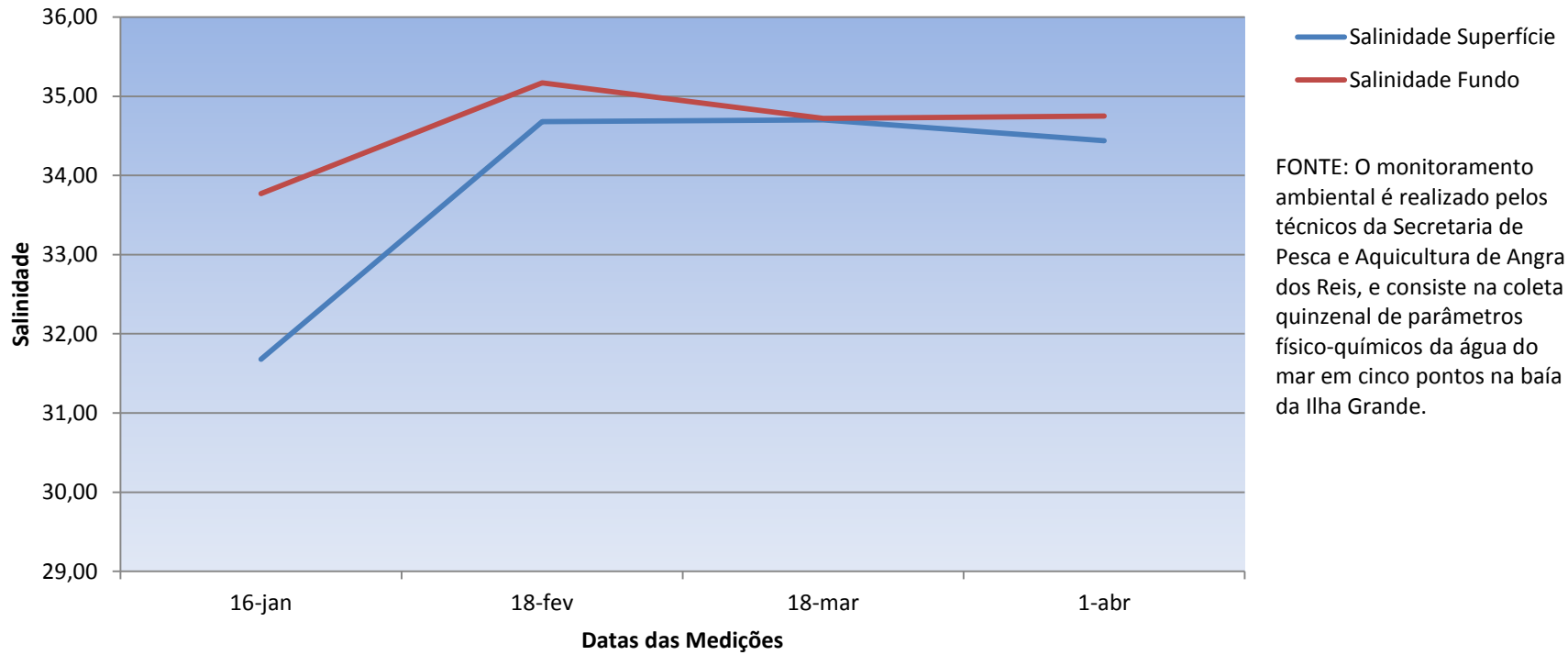
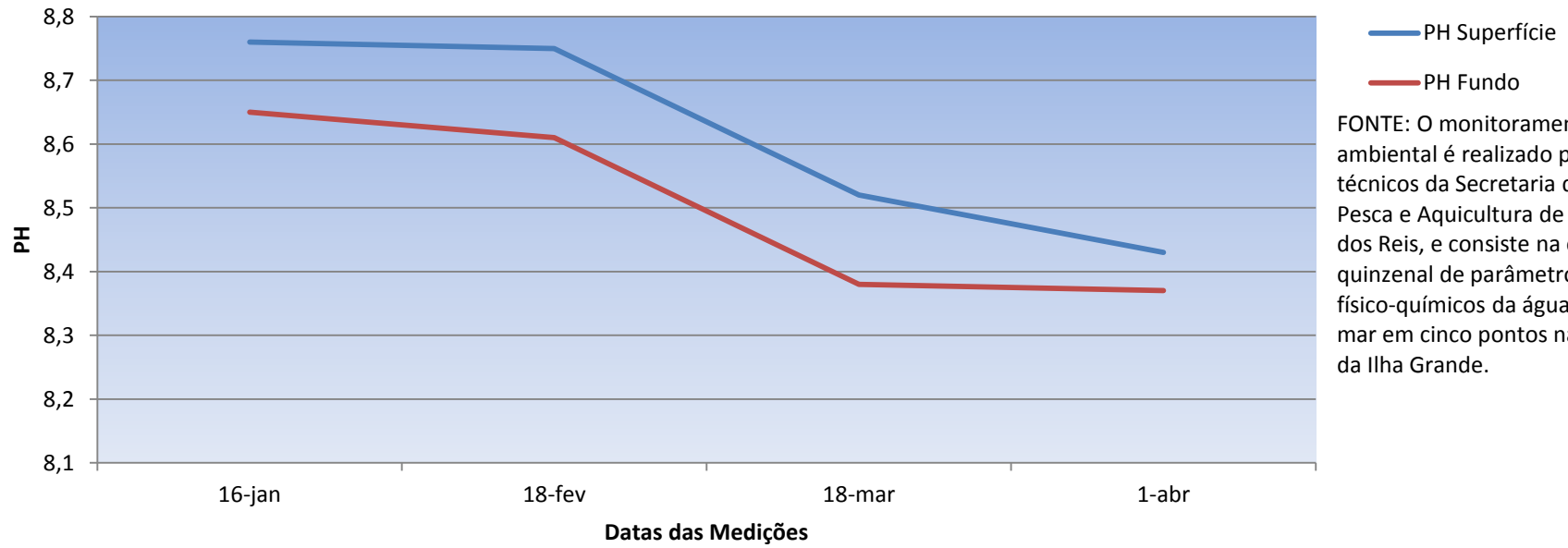


Gráfico 2: Salinidade



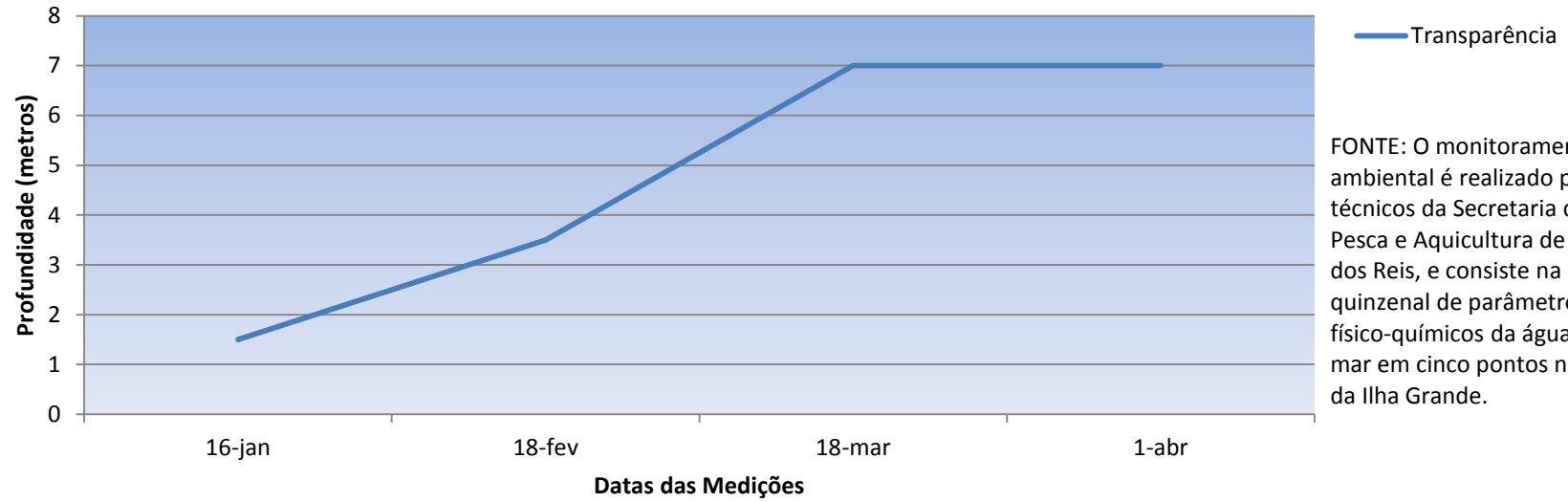
FONTE: O monitoramento ambiental é realizado pelos técnicos da Secretaria de Pesca e Aquicultura de Angra dos Reis, e consiste na coleta quinzenal de parâmetros físico-químicos da água do mar em cinco pontos na baía da Ilha Grande.

Gráfico 3: PH



FONTE: O monitoramento ambiental é realizado pelos técnicos da Secretaria de Pesca e Aquicultura de Angra dos Reis, e consiste na coleta quinzenal de parâmetros físico-químicos da água do mar em cinco pontos na baía da Ilha Grande.

Gráfico 4: Transparência



FONTE: O monitoramento ambiental é realizado pelos técnicos da Secretaria de Pesca e Aquicultura de Angra dos Reis, e consiste na coleta quinzenal de parâmetros físico-químicos da água do mar em cinco pontos na baía da Ilha Grande.